



МЭРИЯ
города Новосибирска

ДЕПАРТАМЕНТ СТРОИТЕЛЬСТВА И АРХИТЕКТУРЫ
ГЛАВНОЕ УПРАВЛЕНИЕ АРХИТЕКТУРЫ И ГРАДОСТРОИТЕЛЬСТВА

Красный проспект, 50
г. Новосибирск, 630091



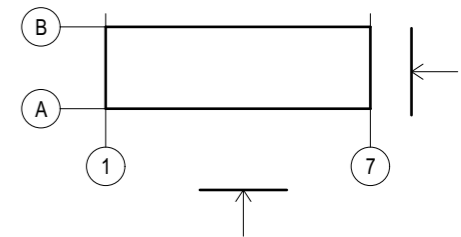
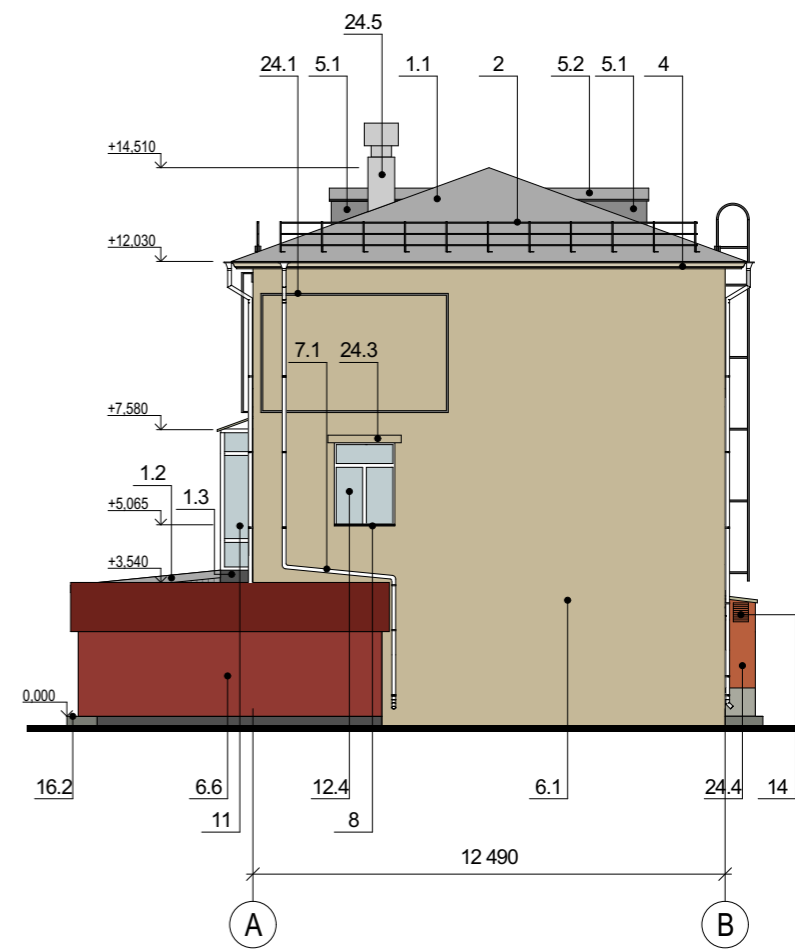
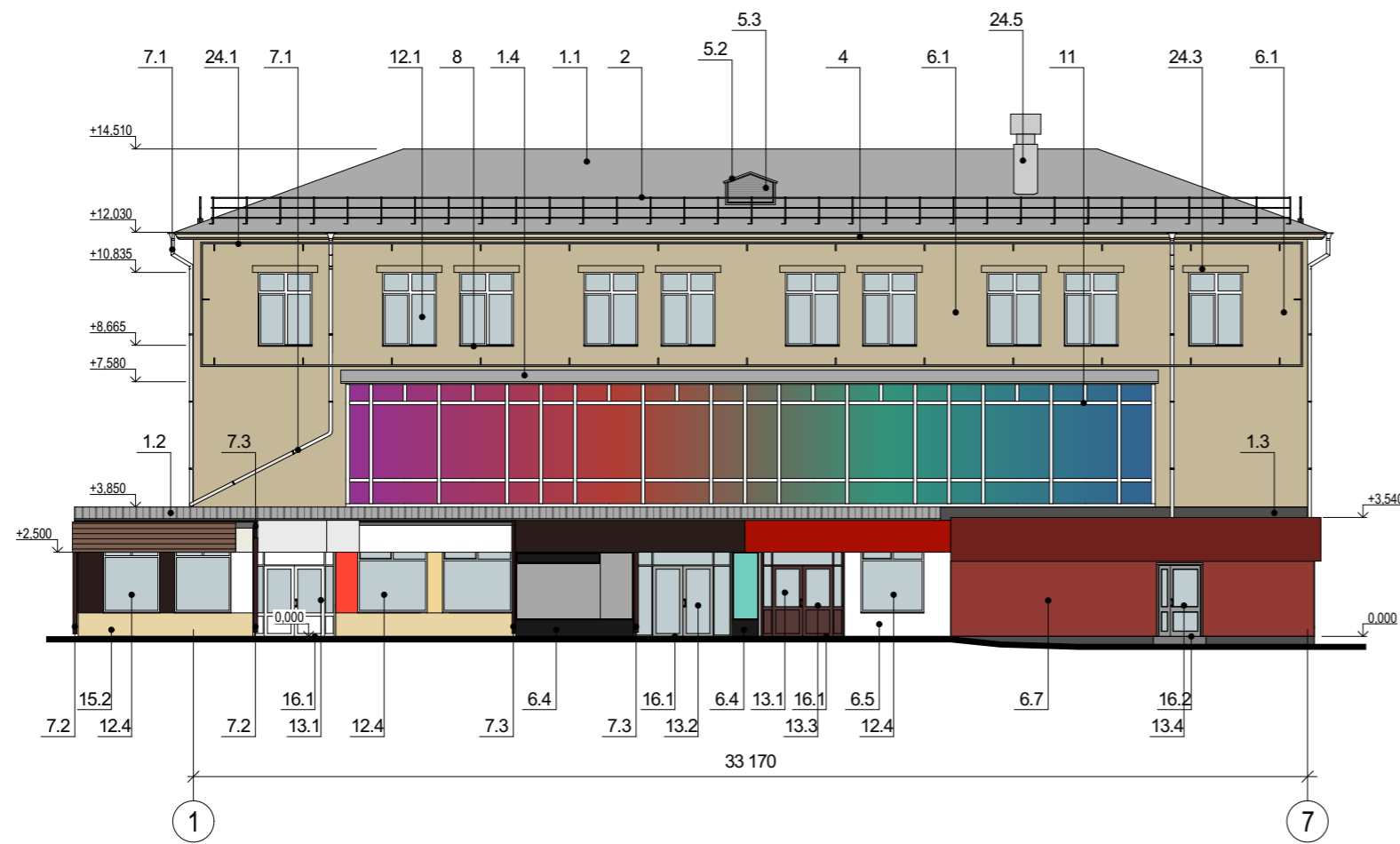
ПАСПОРТ ФАСАДОВ

здания, сооружения, нестационарного объекта
на территории города Новосибирска.

Здание по адресу:
Ленинский район, проспект Карла Маркса, д.5

Административное здание со встроенно-пристроенными торговыми помещениями

Новосибирск 2021



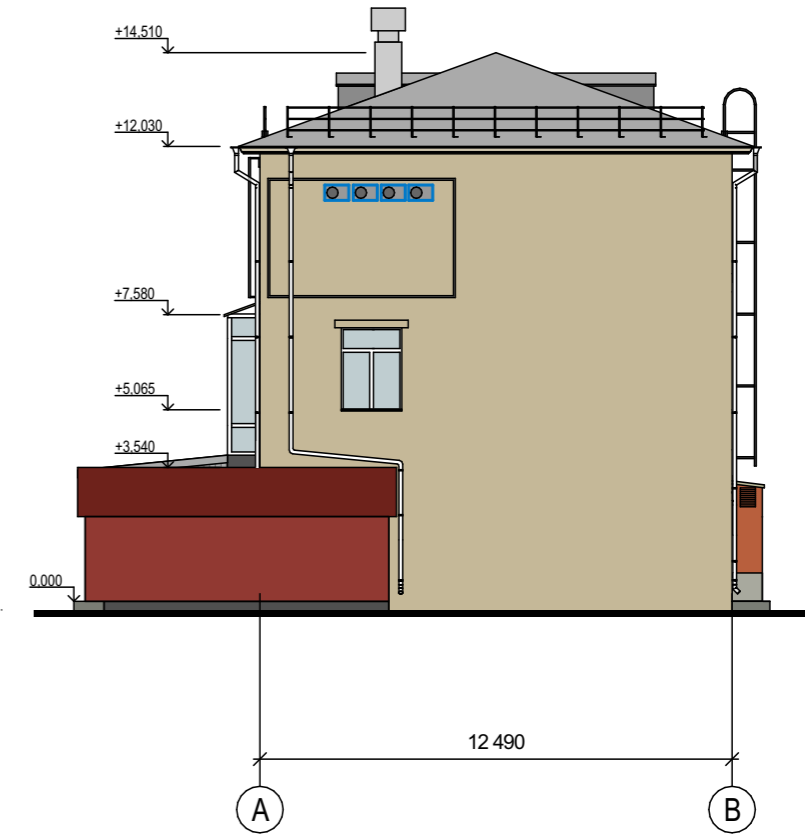
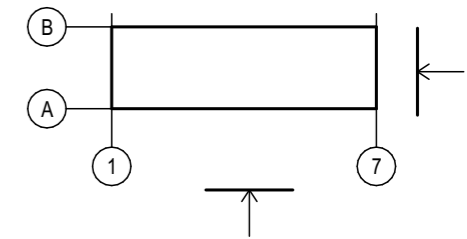
Примечания: Данный лист смотреть совместно с листом № 10 "Ведомость существующей отделки фасадов"

Выполнил	Болотских	Подпись	Дата	Жилой дом со встроенно-пристроенными торговыми помещениями Здание по адресу: Ленинский район, проспект Карла Маркса, д. 5
Проверил	Воронин	<i>[Signature]</i>	03.21	
		<i>[Signature]</i>	03.21	
				Существующее архитектурно-колористическое решение фасадов в осях 1 - 7 (главный), А - В (боковой), М 1:200
				Разработчик
				ООО "Архитектурное бюро Максима Воронина"
				Лист
				03



Примечания: Данный лист смотреть совместно с листом № 10 "Ведомость существующей отделки фасадов"

Выполнил	Болотских	Подпись	Дата	Жилой дом со встроенно-пристроенными торговыми помещениями Здание по адресу: Ленинский район, проспект Карла Маркса, д. 5	
Проверил	Воронин	<i>[Signature]</i>	03.21		
		<i>[Signature]</i>	03.21		
				Существующее архитектурно-колористическое решение фасадов в осях 7 - 1 (дворовой), В - А (боковой), М 1:200	
				Разработчик	Лист
				ООО "Архитектурное бюро Максима Воронина"	04



Существующие информационные и рекламные конструкции

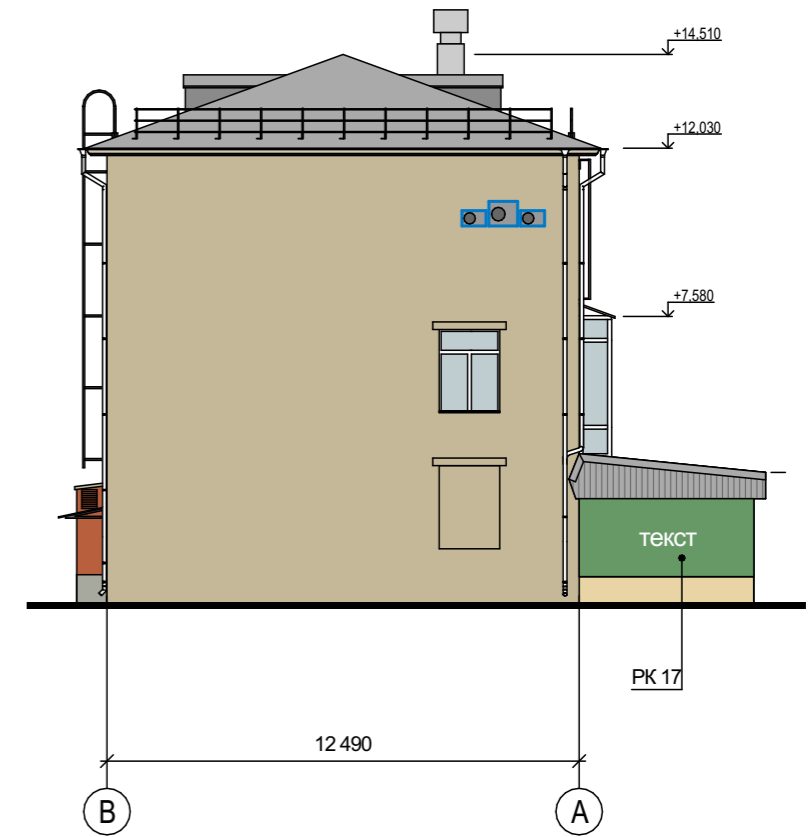
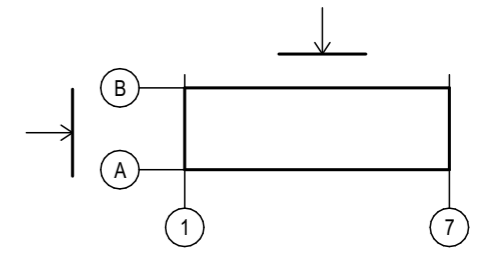
- ТЕКСТ Настенное панно / фасадная вывеска - без подложки
- ТЕКСТ Настенное панно / фасадная вывеска - на подложке
- ТЕКСТ Настенное панно - фигурный, планшетный короб
- К Консольная вывеска / кронштейн
- Т Табличка
- Витринная вывеска (внутренняя сторона остекления) / ПК
- Декоративная пленка на поверхности остекления

Дополнительное оборудование

- Размещение блоков кондиционеров
- ▲ Осветительное оборудование
- Камера видеонаблюдения

Примечания: Данный лист смотреть совместно с листом № 11 "Ведомость существующих информационных и рекламных конструкций"

Выполнил	Болотских	Подпись	Дата	Жилой дом со встроенно-пристроенными торговыми помещениями Здание по адресу: Ленинский район, проспект Карла Маркса, д. 5	
Проверил	Воронин	<i>[Signature]</i>	03.21		
				Схема существующего размещения конструкций инженерного оборудования на фасадах в осях 1 - 7, А - В, М 1:200	
				Разработчик	Лист
				ООО "Архитектурное бюро Максима Воронина"	05



Существующие информационные и рекламные конструкции

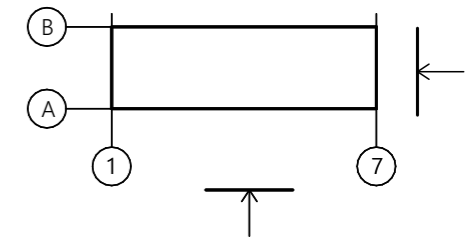
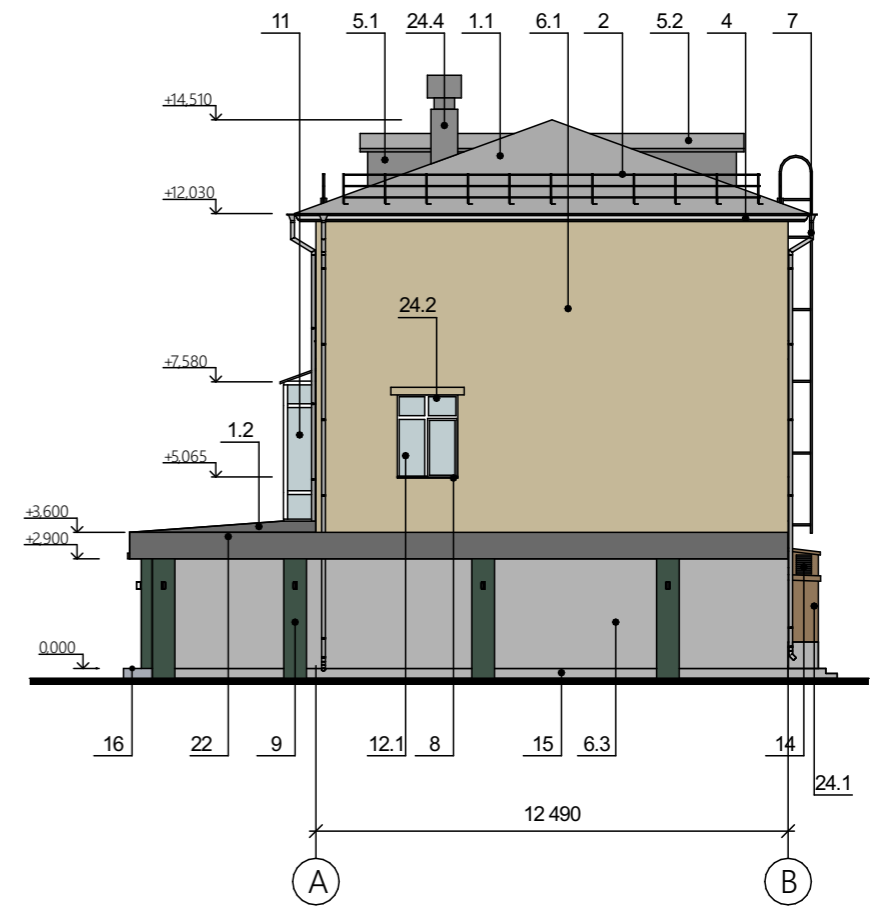
ТЕКСТ Настенное панно / фасадная вывеска - на подложке

Дополнительное оборудование

Размещение блоков кондиционеров

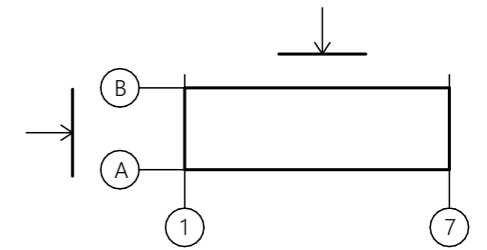
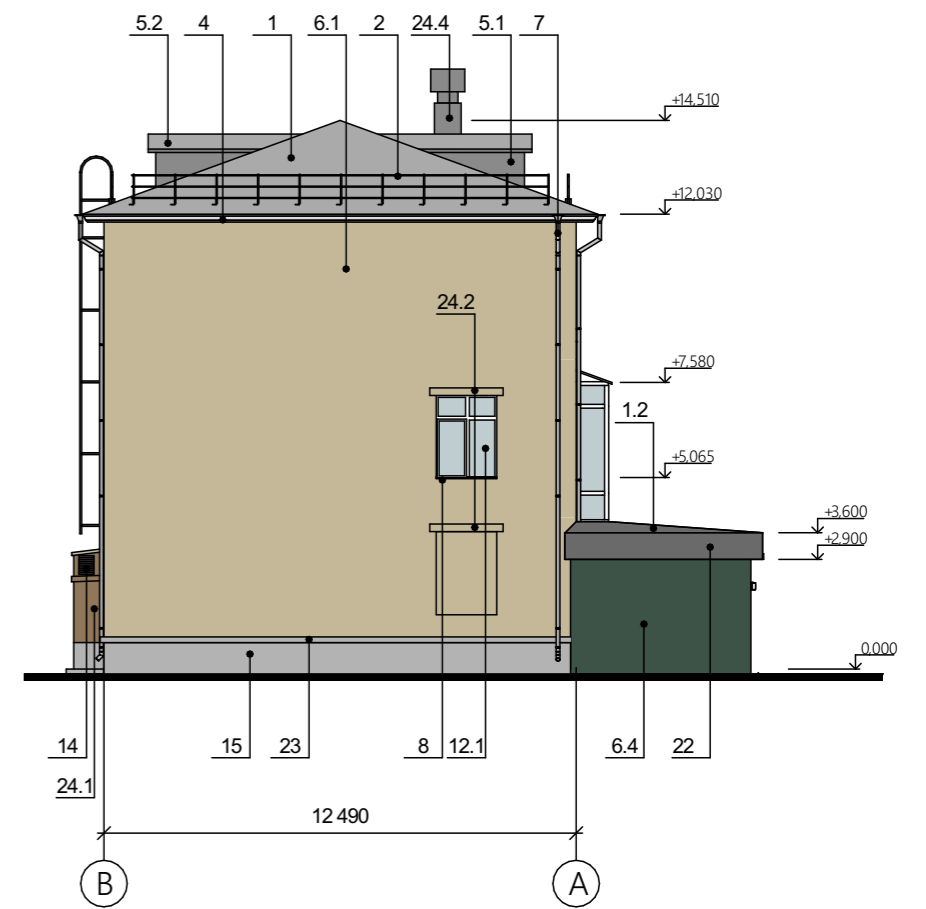
Примечания: Данный лист смотреть совместно с листом № 11 "Ведомость существующих информационных и рекламных конструкций"

Выполнил	Болотских	Подпись	Дата	Жилой дом со встроенно-пристроенными торговыми помещениями Здание по адресу: Ленинский район, проспект Карла Маркса, д. 5	
Проверил	Воронин	<i>[Signature]</i>	03.21		
		<i>[Signature]</i>	03.21		
Схема существующего размещения конструкций и инженерного оборудования на фасадах в осях 7 - 1, В - А, М 1:200				Разработчик	Лист
				ООО "Архитектурное бюро Максима Воронина"	06



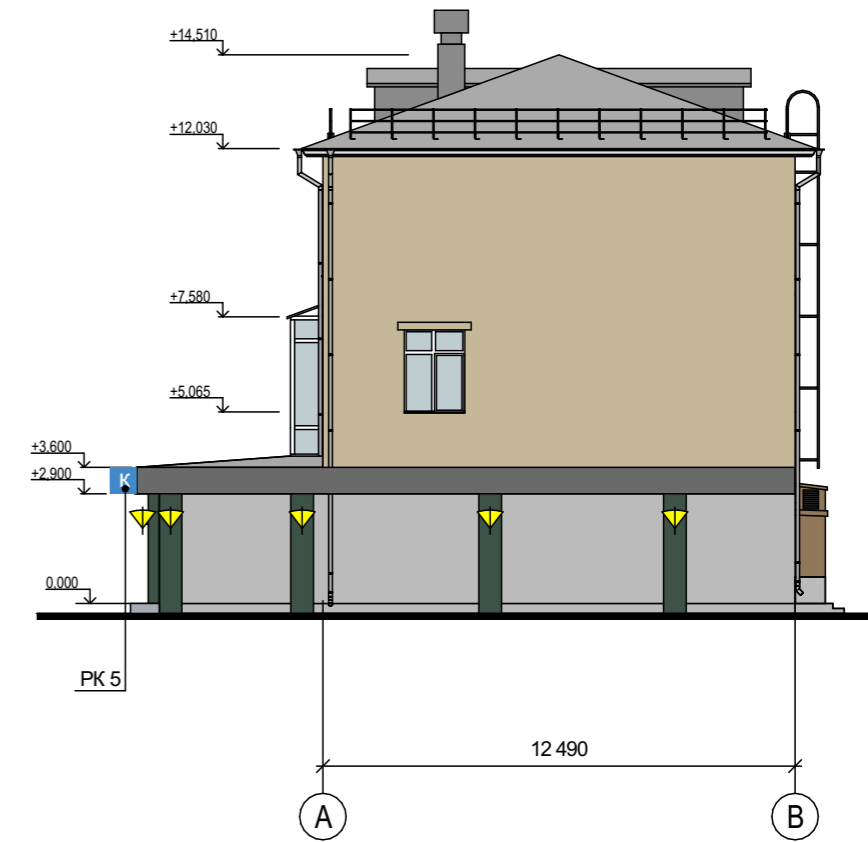
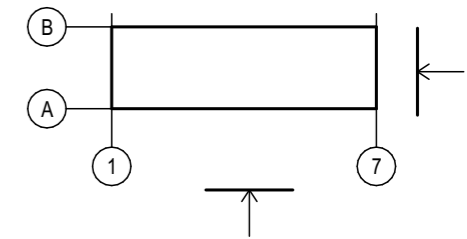
Примечания: Данный лист смотреть совместно с листом № 12 "Ведомость перспективной отделки фасадов"

Выполнил	Болотских	Подпись	Дата	Жилой дом со встроенно-пристроенными торговыми помещениями Здание по адресу: Ленинский район, проспект Карла Маркса, д. 5	
Проверил	Воронин	<i>[Signature]</i>	03.21		
		<i>[Signature]</i>	03.21		
Перспективное архитектурно-колористическое решение фасадов в осях 1 - 7, А - В, М 1:200				Разработчик	Лист
				ООО "Архитектурное бюро Максима Воронина"	07



Примечания: Данный лист смотреть совместно с листом № 12 "Ведомость перспективной отделки фасадов"

Выполнил	Болотских	Подпись	Дата	Жилой дом со встроенно-пристроенными торговыми помещениями Здание по адресу: Ленинский район, проспект Карла Маркса, д. 5	
Проверил	Воронин	<i>[Signature]</i>	03.21		
		<i>[Signature]</i>	03.21		
				Перспективное архитектурно-колористическое решение фасадов в осях 7 - 1, В - А, М 1:200	
				Разработчик	Лист
				ООО "Архитектурное бюро Максима Воронина"	08



Перспективные информационные и рекламные конструкции

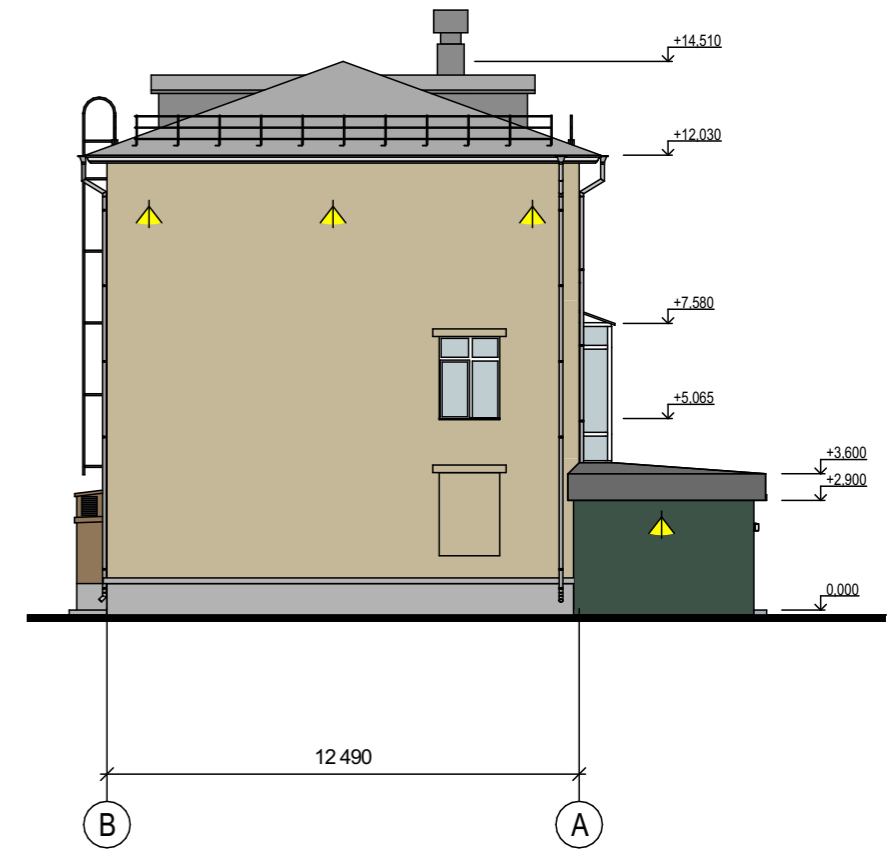
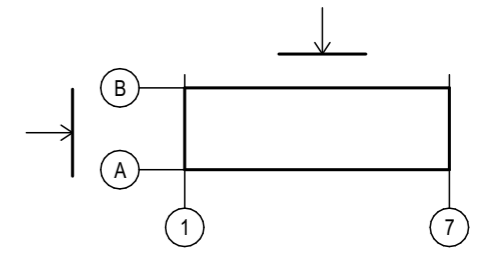
- ТЕКСТ Настенное панно / фасадная вывеска - без подложки
- К Консольная вывеска / кронштейн
- Т Табличка
- А Указатель с наименованием улицы и номером дома
- ТЕКСТ Витринная вывеска (внутренняя сторона остекления) / ПК

Дополнительное оборудование



- ▼ Осветительное оборудование
- ▼ Оборудование архитектурного освещения

Примечания: Данный лист смотреть совместно с листом № 13 "Ведомость перспективных информационных и рекламных конструкций"

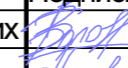
		Подпись	Дата	Жилой дом со встроенно-пристроенными торговыми помещениями		
Выполнил	Болотских	<i>Болотских</i>	03.21	Здание по адресу:		
Проверил	Воронин	<i>Воронин</i>	03.21	Ленинский район, проспект Карла Маркса, д. 5		
				Схема перспективного размещения	Разработчик	Лист
				конструкций и инженерного оборудования	ООО "Архитектурное бюро	09
				на фасадах в осях 1 - 7, А - В, М 1:200	Максима Воронина"	



Дополнительное оборудование

-  Перспективное размещение блоков кондиционеров
-  Осветительное оборудование

Примечания: Данный лист смотреть совместно с листом № 13 "Ведомость перспективных информационных и рекламных конструкций"

Выполнил	Болотских	Подпись	Дата	Жилой дом со встроенно-пристроенными торговыми помещениями Здание по адресу: Ленинский район, проспект Карла Маркса, д. 5	
Проверил	Воронин		03.21		
				03.21	
Схема перспективного размещения конструкций и инженерного оборудования на фасадах в осях 7 - 1, В - А, М 1:200				Разработчик	Лист
				ООО "Архитектурное бюро Максима Воронина"	10

Ведомость существующей отделки фасадов

№ п/п	Наименование элемента	Материал и/или вид отделки	Марка цвета по палитрам: RAL, NCS	Образец колера	Примечание
1.1	Кровля	Профлист, окраска	RAL 7040		—
1.2		Профлист, окраска	RAL 7040		—
1.3		Рулонный кровельный материал	RAL 9007		—
1.4		Оцинкованный лист	—		—
2	Ограждение кровли	Металл, окраска	RAL 7040		Решетчатое ограждение
3	Навесы	—	—	—	—
4	Карнизы	Карнизная плита с декоративным торцом	RAL 7034		—
5.1	Слуховые окна	Оцинкованная сталь	—		—
5.2		Профлист, окраска	RAL 7040		—
5.3		Металл, окраска	RAL 7040		Вент. решетка для слухового окна
6.1	Стены	Плитка облицовочная	RAL 7034		—
6.2		Кирпич	Красный		—
6.3		Штукатурка, окраска	RAL 9002		—
6.4		Алюминиевый композит	RAL 9004		—
6.5		Алюминиевый композит	RAL 9003		—
6.6		Алюминиевый композит	RAL 2002		—
6.7		Штукатурка, окраска	RAL 7003		—
7.1	Трубы водостоков	Оцинкованная сталь с полимерным покрытием	RAL 9010		—
7.2		Оцинкованная сталь с полимерным покрытием	RAL 8017		—
7.3		Оцинкованная сталь с полимерным покрытием	RAL 8019		—
8	Подоконные сливы	Оцинкованная сталь	—	—	—
9	Пилястры	—	—	—	—
10	Наличники	—	—	—	—
11	Ограждение балконов и лоджий	—	—	—	—
12.1	Оконные проемы	ПВХ	RAL 9003		Заполнение, стекло прозрачное
12.2		Деревянная рама, окраска	RAL 9003		Заполнение, стекло прозрачное
12.3		Деревянная рама, окраска	RAL 8025		Заполнение, стекло прозрачное
12.4		ПВХ	RAL 9003		Заполнение, стекло прозрачное
13.1	Дверные проемы	ПВХ профиль	RAL 9003		Стеклопакет
13.2		Алюминиевый профиль	RAL 9002		Стеклопакет
13.3		ПВХ профиль	RAL 8017		Стеклопакет
13.4		Алюминиевый профиль	RAL 9002		Стеклопакет
13.5		Металл, окраска	RAL 7043		Глухое заполнение
13.6		Металл, окраска	RAL 9003		Роллеты
14	Вентиляционные проемы	Металл, окраска	—	—	Вентиляционная решетка

№ п/п	Наименование элемента	Материал и/или вид отделки	Марка цвета по палитрам: RAL, NCS	Образец колера	Примечание
15.1	Цоколь	Штукатурка, окраска	NCS S 7000-N		—
15.2		Декоративный камень	RAL 7034		—
15.3		Штукатурка, окраска	NCS S 7000-N		Валик
16.1	Площадки входов	Асфальт	—	—	—
16.2		Плитка тротуарная	Серый		—
16.3		Бетон	—	—	—
17	Лестницы	Металл	—		—
18	Пандусы	—	—	—	—
19	Ограждение лестниц и пандусов	—	—	—	—
20.1	Козырьки	Оцинкованный лист	—	—	—
20.2		Профлист оцинкованный	—	—	—
21	Ограждающие конструкции тамбуров	—	—	—	—
22.1	Фризы	—	—	—	—
23	Фризы тамбуров	—	—	—	—
24	Иные элементы, устройства, оборудование (при их наличии)	—	—	—	—
24.1	Металлическая конструкция для наружной рекламы	Металл, окраска	—	—	—
24.2	Антивандалные решетки на окнах	Металл, окраска	—	—	—
24.3	Перемычка	Железобетон	—	—	—
24.4	Вентканал	Кирпич	Красный	—	—
24.5	Вентиляционный выход	Оцинкованная сталь	—	—	—

Выполнил	Болотских	Подпись	Дата	Жилой дом со встроенно-пристроенными торговыми помещениями Здание по адресу: Ленинский район, проспект Карла Маркса, д. 5	
Проверил	Воронин		03.21		
			03.21		
				Разработчик	Лист
				Ведомость существующей отделки фасадов	ООО "Архитектурное бюро Максима Воронина"
					11

Ведомость существующих информационных конструкций

№ поз	Вид конструкции	Количество (шт.)	Освещение	Место расположения	Габаритные размеры (В x Д)	Отметка конструкции
ИК 1	Табличка	1	Отсутствует	Фасад в осях 1-7	0,15 x 0,1м	+ 1,200
ИК 2		1	Отсутствует	Фасад в осях 1-7	0,15 x 0,1м	+ 1,300

Ведомость существующих рекламных конструкций

№ поз	Вид конструкции	Количество (шт.)	Освещение	Место расположения	Габаритные размеры (В x Д)	Отметка конструкции
РК 1	Настенное панно без подложки	1	Отсутствует	Фасад в осях 1-7 (фриз)	0,7 x 2,8м	+ 2,600
РК 2	Настенное панно на подложке	1	Отсутствует	Фасад в осях 1-7 (фриз)	1,0 x 2,2м	+ 2,500
РК 3		1	Отсутствует	Фасад в осях 1-7 (фриз)	1,0 x 1,0м	+ 2,500
РК 4		1	Отсутствует	Фасад в осях 1-7 (фриз)	0,8 x 4,6м	+ 2,500
РК 5		1	Отсутствует	Фасад в осях 1-7 (фриз)	0,95 x 6,8м	+ 2,500
РК 6		1	Отсутствует	Фасад в осях 1-7 (фриз)	0,95 x 2,7м	+ 2,500
РК 7		Настенное панно - фигурный короб	1	С освещением	Фасад в осях 1-7 (фриз)	0,4 x 1,1м
РК 8	Кронштейн	1	С освещением	Фасад в осях 1-7 (фриз)	0,6 x 0,6м	+ 2,500
РК 9		1	Отсутствует	Фасад в осях 1-7 (фриз)	0,8 x 0,8м	+ 2,600
РК 10	Настенное панно на подложке	1	Отсутствует	Фасад в осях 1-7	1,8 x 0,75м	+ 0,700
РК 11		1	Отсутствует	Фасад в осях 1-7	1,8 x 0,45м	+ 0,700
РК 12		1	Отсутствует	Фасад в осях 1-7	1,8 x 0,65м	+ 0,700
РК 13		1	Отсутствует	Фасад в осях 1-7	1,8 x 0,65м	+ 0,700
РК 14	Настенное панно - планшетный короб	1	С освещением	Фасад в осях 1-7	1,6 x 2,5м	+ 0,700
РК 15		1	С освещением	Фасад в осях 1-7	2,0 x 1,0м	+ 0,700
РК 16		1	С освещением	Фасад в осях 1-7	2,0 x 0,8м	+ 0,700
РК 17	Настенное панно на подложке	1	Отсутствует	Фасад в осях В-А	2,0 x 4,6 м	+ 0,700

Ведомость прочих существующих конструкций

№ поз	Вид конструкции	Количество (шт.)	Освещение	Место расположения	Габаритные размеры (В x Д)	Отметка конструкции
ИК 3	Иные указатели, содержащие информацию ориентирования в городской среде					
ИК 3.1	Бегущая вывеска	1	С освещением	Фасад в осях 1-7	0,3 x 2,5м	+ 2,200
ИК 3.2	Бегущая вывеска	1	С освещением	Фасад в осях 1-7 (фриз)	0,4 x 2,5м	+ 2,350

Выполнил	Болотских	Подпись	Дата	Жилой дом со встроенно-пристроенными торговыми помещениями Здание по адресу: Ленинский район, проспект Карла Маркса, д. 5	
Проверил	Воронин	<i>[Подпись]</i>	03.21		
				Ведомость существующих информационных и рекламных конструкций	
				Разработчик	Лист
				ООО "Архитектурное бюро Максима Воронина"	12

Ведомость перспективной отделки фасадов

№ п/п	Наименование элемента	Материал и/или вид отделки	Марка цвета по палитрам: RAL, NCS	Образец колера	Примечание
1	Кровля	Профлист, окраска	RAL 7040		—
2	Ограждение кровли	Металл, окраска	RAL 7040		Решетчатое ограждение
3	Навесы	—	—	—	—
4	Карнизы	Карнизная плита с декоративным торцом, окраска	RAL 9010		—
5.1	Слуховые окна	Профлист, окраска	RAL 7023		—
5.2		Профлист, окраска	RAL 7040		—
5.3		ПВХ профиль	RAL 7040		—
6.1	Стены	Плитка облицовочная	NCS S 2010-Y20R		—
6.2		Кирпич, окраска	NCS S 5020-Y20R		—
6.3		Фасадные панели из композитных материалов	RAL 7004		—
6.4		Фасадные панели из композитных материалов	RAL 6028		—
7	Трубы водостоков	Оцинкованная сталь, с полимерным покрытием	RAL 7035		—
8	Подоконные сливы	Оцинкованная сталь, с полимерным покрытием	RAL 9003		—
9	Пилястры	Панели из композита	RAL 6028		—
10	Наличники	—	—	—	—
11	Ограждение балконов и лоджий	ПВХ профиль со стеклопакетом	RAL 9003		Стеклопакет без тонировки
12.1	Оконные проемы	ПВХ профиль	RAL 9003		—
12.2		ПВХ профиль	RAL 7024		—
13.1	Дверные проемы	ПВХ профиль	RAL 7024		Заполнен. стеклопакет без тонировки
13.2		Металл, окраска	RAL 7024		Глухое заполнение
14	Вентиляционные проемы	Металл, окраска	RAL 7024		Вентиляционная решетка
15	Цоколь	Керамогранит на клею	RAL 7004		—
16	Площадки входов	Плиты архитектурного бетона	NCS S 4000-N		—
17	Лестницы	Плиты архитектурного бетона	NCS S 4000-N		—

№ п/п	Наименование элемента	Материал и/или вид отделки	Марка цвета по палитрам: RAL, NCS	Образец колера	Примечание
21	Ограждающие конструкции тамбуров	—	—	—	—
22	Фризы	Панели из композита	RAL 7043		—
23	Цокольный валик	Штукатурка, окраска	RAL 7004		—
24	Иные элементы, устройства, оборудование (при их наличии)	—	—	—	—
24.1	Вентканал	Кирпич, окраска	NCS S 5020-Y20R		—
24.2	Перемышка	Железобетон, штукатурка, окраска	NCS S 2010-Y20R		—
24.3		Железобетон, штукатурка, окраска	NCS S 5020-Y20R		—
24.4	Вентиляционный выход	Оцинкованная сталь	—	—	—
24.5	Козырьки	Профлист окрашенный	RAL 7023		—
24.6		Доборные элементы, окрашенный металл	RAL 7004		—

		Подпись	Дата	Жилой дом со встроенно-пристроенными торговыми помещениями Здание по адресу: Ленинский район, проспект Карла Маркса, д. 5
Выполнил	Болотских	<i>Болотских</i>	03.21	
Проверил	Воронин	<i>Воронин</i>	03.21	
				Ведомость перспективной отделки фасадов
				Разработчик
				ООО "Архитектурное бюро Максима Воронина"
				Лист
				13

Ведомость перспективных информационных конструкций

№ поз	Вид конструкции	Количество (шт.)	Освещение	Место расположения	Габаритные размеры (В x Д)	Отметка конструкции
ИК 1	Табличка	4	Отсутствует	Фасад в осях 1-7	0,3 x 0,4 м	+1,200

Ведомость перспективных рекламных конструкций

№ поз	Вид конструкции	Количество (шт.)	Освещение	Место расположения	Габаритные размеры (В x Д)	Отметка конструкции
РК 1	Настенное панно без подложки	1	Внутренне - светодиоды	Фасад в осях 1-7 (фриз)	0,5 x 6,8 м	+ 3,500
РК 2		1	Внутренне - светодиоды	Фасад в осях 1-7 (фриз)	0,5 x 4,8 м	+ 3,500
РК 3		2	Внутренне - светодиоды	Фасад в осях 1-7 (фриз)	0,5 x 6,2 м	+ 3,500
РК 4		1	Внутренне - светодиоды	Фасад в осях 1-7 (фриз)	0,5 x 9,2 м	+ 3,500
РК 5	Консольная вывеска	5	Внутренне - светодиоды	Фасад в осях 1-7 (фриз)	0,7 x 0,7 м	+ 3,600

Ведомость прочих перспективных конструкций

№ поз	Вид конструкции	Количество (шт.)	Освещение	Место расположения	Габаритные размеры (В x Д)	Отметка конструкции
ИК 2	Указатель с наименованием улицы и номером дома	1	Отсутствует	Фасад в осях 1-7	0,35x1,75м	+ 5,000

Выполнил	Болотских	Подпись	Дата	Жилой дом со встроенно-пристроенными торговыми помещениями Здание по адресу: Ленинский район, проспект Карла Маркса, д. 5
Проверил	Воронин	<i>[Подпись]</i>	03.21	
				Ведомость перспективных информационных и рекламных конструкций
				Разработчик
				ООО "Архитектурное бюро Максима Воронина"
				Лист
				14



Главный фасад 1-7, выходящий на проспект Карла Маркса



Фасад А-В



Фасад В-А



Фасад 7-1

		Подпись	Дата	Жилой дом со встроенно-пристроенными торговыми помещениями Здание по адресу: Ленинский район, проспект Карла Маркса, д. 5			
Выполнил	Болотских	<i>Болотских</i>	03.21		Фотофиксация существующего состояния фасадов. Главный фасад, боковые фасады, дворовой фасад, кровля.	Разработчик	Лист
Проверил	Воронин	<i>Воронин</i>	03.21			ООО "Архитектурное бюро Максима Воронина"	15



Фрагмент фасада 1-7



Фрагмент фасада 1-7



Фасад 7-1



Фасад 7-1

		Подпись	Дата	Жилой дом со встроенно-пристроенными торговыми помещениями		
Выполнил	Болотских	<i>Болотских</i>	03.21	Здание по адресу:		
Проверил	Воронин	<i>Воронин</i>	03.21	Ленинский район, проспект Карла Маркса, д. 5		
				Фотофиксация существующего состояния	Разработчик	Лист
				фасадов. Главный фасад, боковые фасады, дворовой фасад, кровля.	ООО "Архитектурное бюро Максима Воронина"	16



Фрагмент фасада 1-7



Фрагмент фасада 1-7



Фрагмент фасада 1-7



Фрагмент фасада 1-7

		Подпись	Дата	Жилой дом со встроенно-пристроенными торговыми помещениями Здание по адресу: Ленинский район, проспект Карла Маркса, д. 5		
Выполнил	Болотских	<i>Болотских</i>	03.21			
Проверил	Воронин	<i>Воронин</i>	03.21			
				Фотофиксация существующего состояния фасадов, Главный фасад, боковые фасады, дворовой фасад, кровля.	Разработчик	Лист
					ООО "Архитектурное бюро Максима Воронина"	17